

**NOBILI PARK TOWER**

**FIDEICOMISO INMOBILIARIO**

---

**ETAPA II**



# COMPLEJO NOBILI PARK TOWER

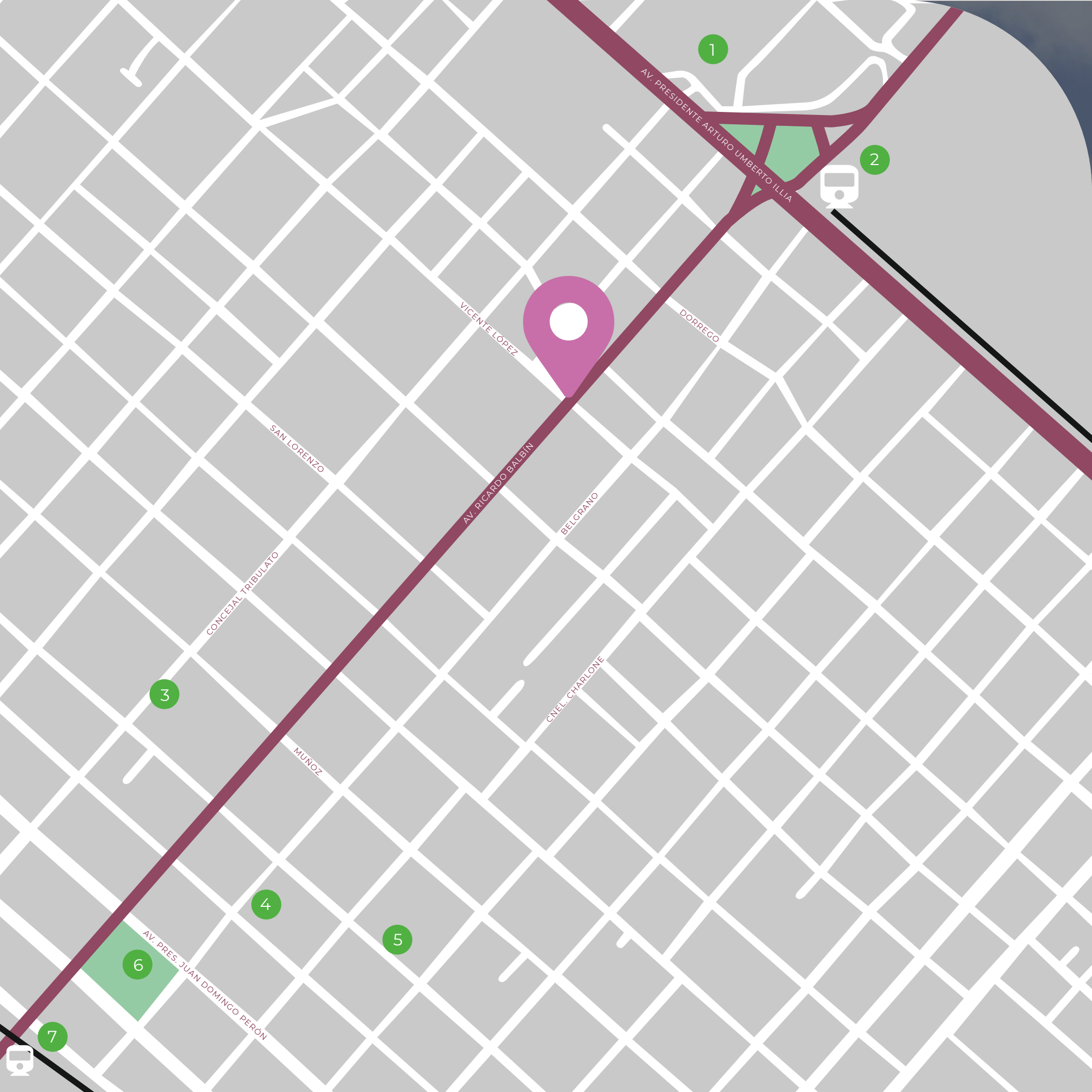
EXCLUSIVO EN SAN MIGUEL



IMPORTANTE ESQUINA



DISEÑO Y EXCLUSIVIDAD



# EXCELENTE UBICACIÓN

- RÁPIDO ACCESO
- CERCANIA A CENTRO COMERCIAL

- 1 TERRAZAS DE MAYO
- 2 ESTACIÓN TREN LEMOS
- 3 OCA SRL
- 4 BINGO SAN MIGUEL
- 5 CLUB SAN MIGUEL
- 6 PLAZA DE SAN MIGUEL
- 7 ESTACIÓN TREN SAN MARTIN





# VIVI HOY UN DESARROLLO DE ALTA GAMA

EDIFICIO NOBIL PARK TOWER

ETAPA II

RENAULT

- VISTA PANORAMICA
- DISEÑO EXCLUSIVO
- COCHERA SEMICUBIERTA
- VIVIENDA DE MÁXIMA CATEGORÍA
- JARDINES VERTICALES
  - FRENTE DE EDIFICIO
  - TERRAZA
  - COCHERAS
- 2 ASCENSORES HOCH PARA 6 PERSONAS CADA UNO DE ULTIMA GENERACIÓN
  - 780 KG
  - ACERO INOXIDABLE
- PUERTA DE ENTRADA CON REJAS ESTILO COLONIAL.
- HALL DE ENTRADA CON PISOS DE PORCELANATO CARRARA BLANCOS.
- PISOS DE PORCENALATO EN TODOS LOS ESPACIOS COMUNES.



## *DEPARTAMENTOS DE CATEGORÍA*

- GRIFERIA FV MONOCOMANDO
- MESADA DE QUARZO, HORNO, ANAFE Y ESTUFAS (LONGVIE/DOMEC)
- PISOS DE PORCELANATO
- CONEXIÓN AIRE ACONDICIONADO
- ABERTURAS DE ALUMINIO ANODIZADO CON DVH



ÁREA DE AMENITIES

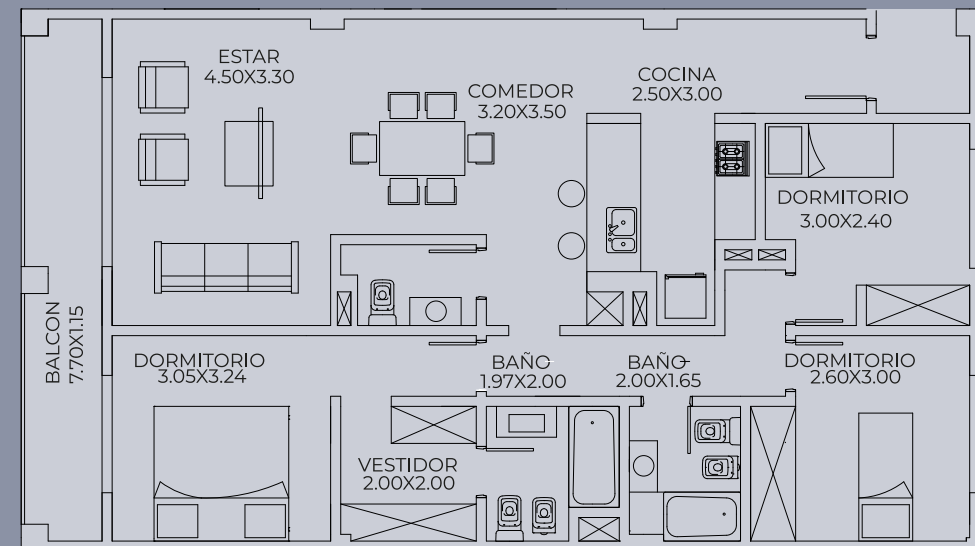




- **SUM 50 M2. CUBIERTOS (40 PERSONAS)**
  - *COCINA INDUSTRIAL*
  - *CAMPANA ACERO INOXIDABLE*
  - *BACHA DE LAVADO*
  - *PARRILLA*
- **PARRILLA CUBIERTA Y DESCUBIERTA**
- **LAUNDRY**
  - *LAVADORA*
  - *SECADORA*
- **PILETA CON DECK**
  - *JARDINES VERTICALES*
  - *DECORADO POR PAISAJISTAS*
- **SECTOR TERRAZA AL AIRE LIBRE**
  - *MESAS*
  - *SECTOR DE DESCANSO*
- **GRUPO ELECTRÓGENO**
  - *ASCENSORES*
  - *ESPACIOS COMUNES*
  - *BOMBA DE AGUA*

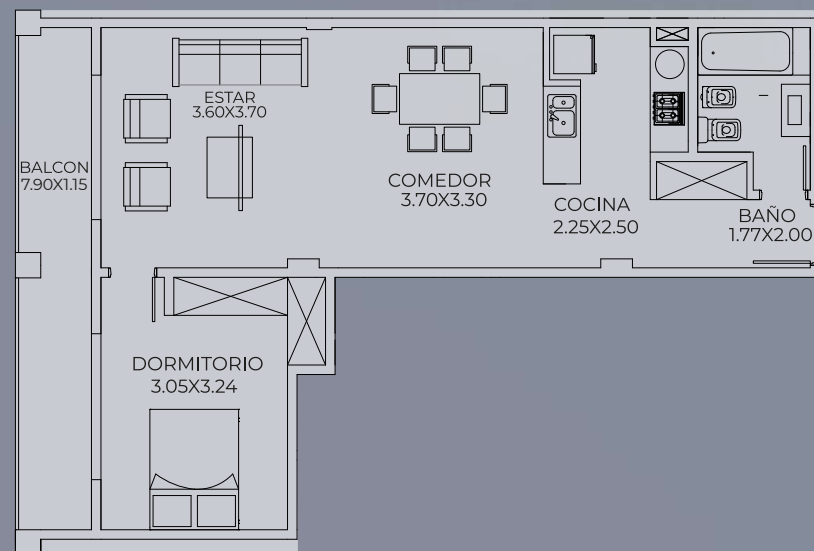
## TIPOLOGÍA A

- 4 AMBIENTES
- BALCON CON PARRILLA
- PISOS 2 - 3 - 4 - 5
- CUBIERTOS 101.98M2
- SEMICUBIERTOS 9.56M2
- SUPERFICIE TOTAL 111.54M2



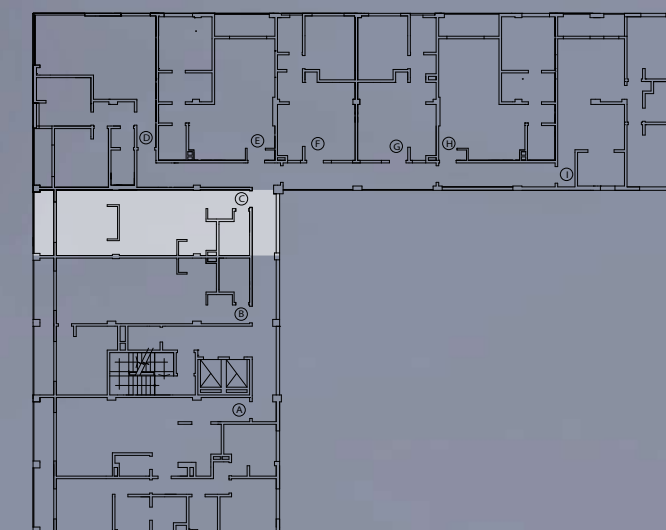
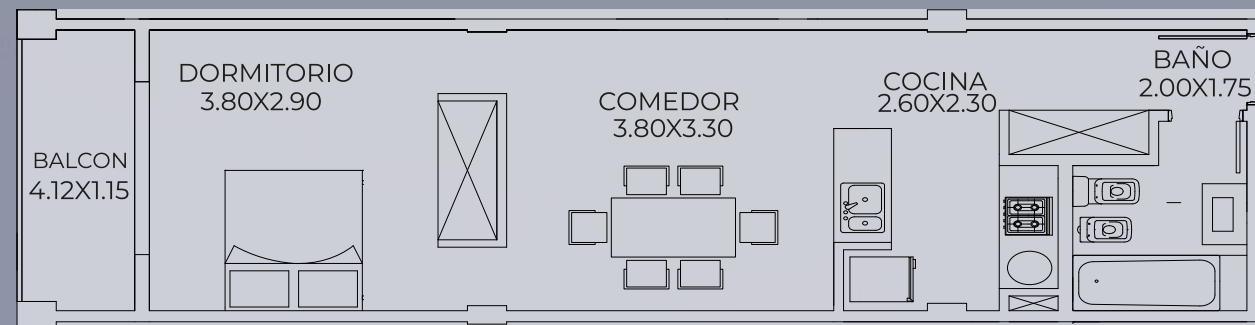
## TIPOLOGÍA B

- 2 AMBIENTES
- PISOS 2 - 3 - 4 - 5
- CUBIERTOS 57.92M<sup>2</sup>
- SEMICUBIERTOS 9.69M<sup>2</sup>
- SUPERFICIE TOTAL 67.61M<sup>2</sup>



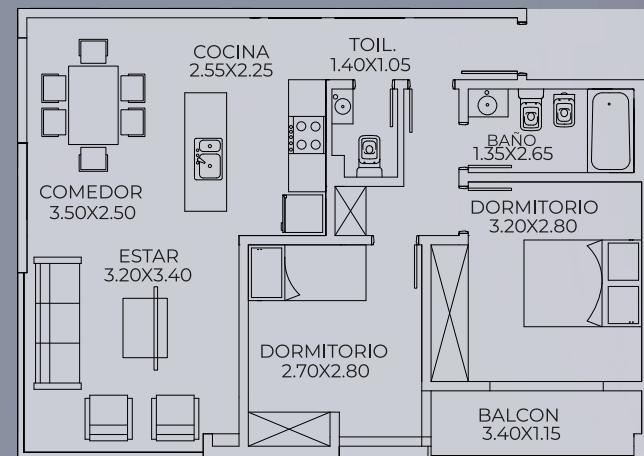
## TIPOLOGÍA C

- 2 AMBIENTES
- PISOS 2 - 3 - 4 - 5
- CUBIERTOS 46.62M<sup>2</sup>
- SEMICUBIERTOS 4.74M<sup>2</sup>
- SUPERFICIE TOTAL 51.36M<sup>2</sup>



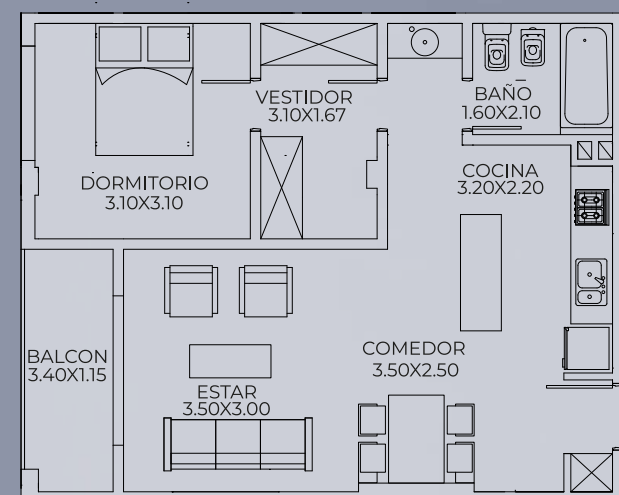
## TIPOLOGÍA D

- 3 AMBIENTES
- PISOS 2 - 3 - 4 - 5
- CUBIERTOS 66.81M<sup>2</sup>
- SEMICUBIERTOS 4.74M<sup>2</sup>
- SUPERFICIE TOTAL 71.55M<sup>2</sup>



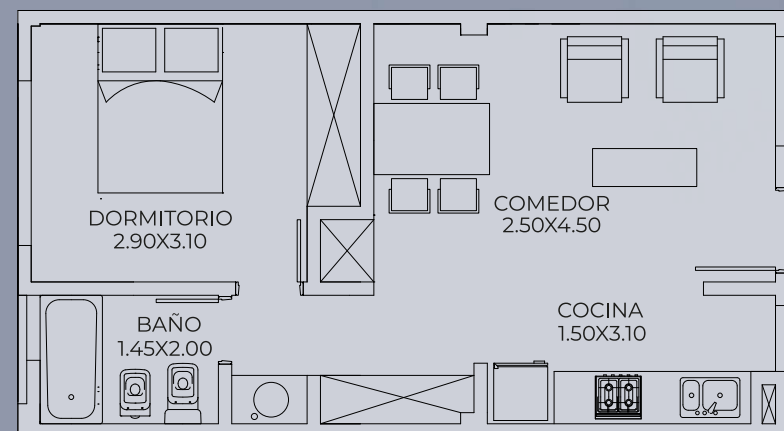
## TIPOLOGÍA E-H

- 2 AMBIENTES
- PISOS 2 - 3 - 4
- CUBIERTOS 54.89M<sup>2</sup>
- SEMICUBIERTOS 4.72M<sup>2</sup>
- SUPERFICIE TOTAL 59.61M<sup>2</sup>



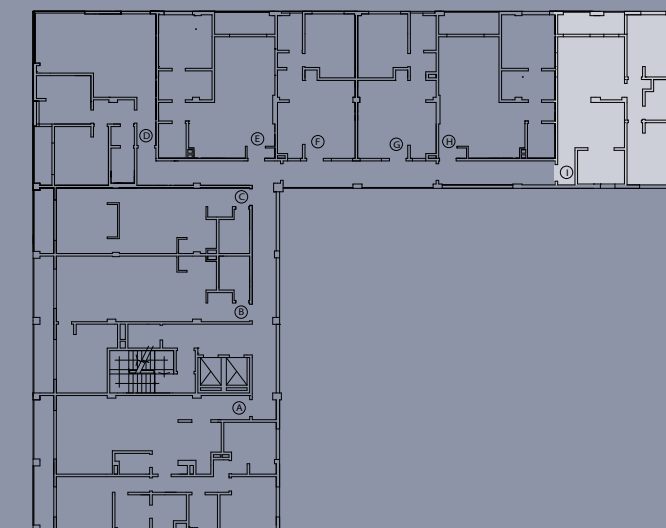
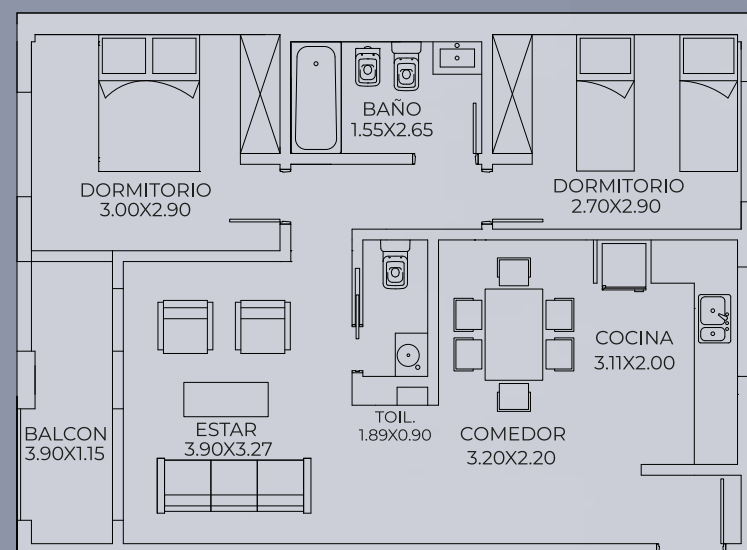
## TIPOLOGÍA F-G

- 2 AMBIENTES
- PISOS 2 - 3 - 4
- CUBIERTOS 40.22M2
- SUPERFICIE TOTAL 40.22M2



## TIPOLOGÍA I

- 3 AMBIENTES
- PISOS 2 - 3 - 4
- CUBIERTOS 71.00M<sup>2</sup>
- SEMICUBIERTOS 5.28M<sup>2</sup>
- SUPERFICIE TOTAL 76.28M<sup>2</sup>







**NOBILI PARK TOWER**  
*by Arrua*

---

AV. RICARDO BALBIN 411, SAN MIGUEL

 [nobiliparktower@outlook.com](mailto:nobiliparktower@outlook.com)  [nobiliparktower](https://www.instagram.com/nobiliparktower)  [nobiliparktower](https://www.facebook.com/nobiliparktower)

Desarrolla y comercializa Arrua  
Proyecto y dirección arq. Alejandro Pelivan